

学校要覧

2023 (令和 5) 年度



義務教育学校

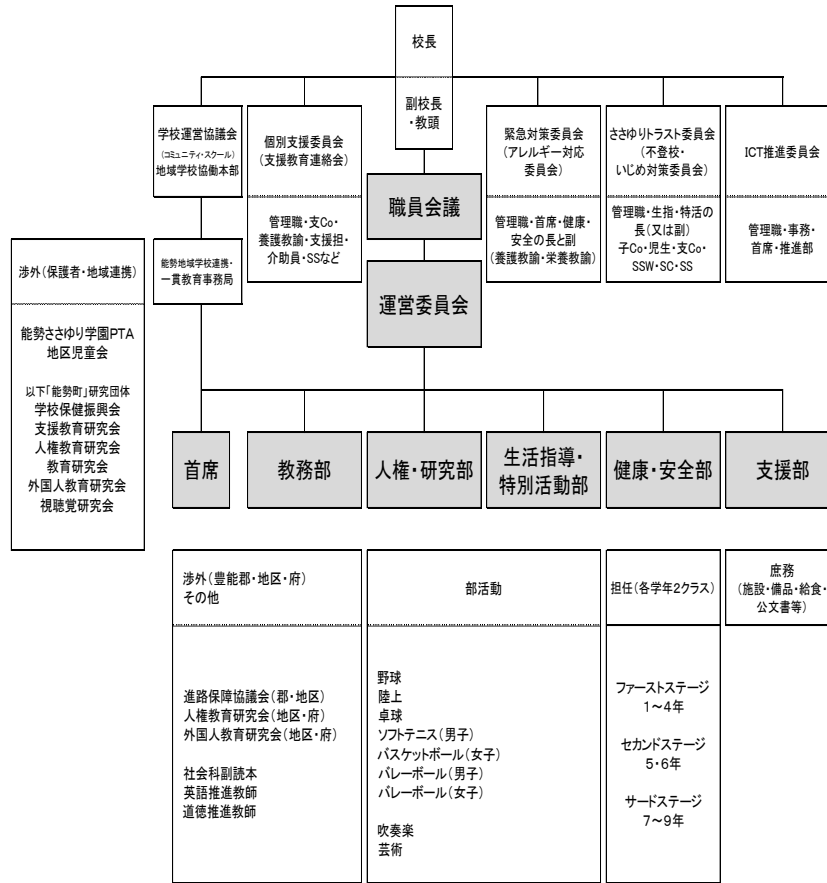
能勢ささゆり学園

563-0364 大阪府豊能郡能勢町平野 1 1 0 番地

TEL : 072-743-9028 FAX : 072-743-9029

E-mail : info@sasayuri.andteacher.jp

校務分掌表



校歌

能勢ささゆり学園 校歌

一 猪名の源 北摂に
 きょうも希望の 朝を呼ぶ
 けやき ささゆり 三草山
 なかよし 友だち まなざし交わして
 あしたも元氣 能勢ささゆり学園

二 うれしいときも かなしいときも
 心をむすぶ 人とひと
 歌壇 だんじり 三味の音
 千歳のさかえ 誇りをもって
 真理究めよ 能勢ささゆり学園

三 花鳥風月 能勢のさと
 還る夕日も 美しい
 北辰星の 指すところ
 いのちと平和を いしずえに
 われら仲間 能勢ささゆり学園

平尾 悦子 作詞
 高木 正勝 作曲

児童数・学級数 (5月1日現在)

前期課程

学年	1年	2年	3年	4年	5年	6年	支援学級	合計
学級	2	2	2	2	2	2	4	16
児童数	男	14(1)	17(2)	18(3)	15(1)	24(2)	(10)	112(10)
	女	28(0)	23(0)	28(2)	25(1)	22(2)	(8)	147(8)
計	42(1)	40(2)	46(5)	40(2)	46(4)	45(4)	(18)	259(18)

後期課程

学年	7年	8年	9年	支援学級	合計	
学級	2	2	2	3	9	
生徒数	男	28(2)	21(2)	34(5)	(9)	83(9)
	女	25(0)	24(1)	26(1)	(2)	75(2)
計	53(2)	45(3)	60(6)	(11)	158(11)	

()は支援学級在籍児童生徒数(内数)

教職員数

[]は兼務者 ()は育児休業等

前期課程 府費負担職員

	校長	副校長	教頭	庶務	司書	教諭	准教諭	主事	常務講師	非常勤講師	非常勤講師	非常勤講師	非常勤講師	合計
男	1	[1]	1	0	0	7	0	0	4	0	0	0	0	13
女	0	0	0	1	1	10(2)	1	1	3	2	1	1	1	21(2)
合計	1	[1]	1	1	1	17(3)	1	1	7	2	1	1	1	34(2)

後期課程 府費負担職員

	校長	副校長	教頭	庶務	司書	教諭	准教諭	主事	常務講師	非常勤講師	非常勤講師	非常勤講師	非常勤講師	合計
男	[1]	1	1	1	0	10	0	1	3	1	0	0	0	16
女	0	0	0	0	2	5(1)	1	0	2	0	1	1	1	12(1)
合計	[1]	1	1	1	2	15(1)	1	1	5	1	1	1	1	30(1)

町職員

	介助員	PTA-ボランティア	ALT	学校医(准)可	合計
男	3	1	2	0	6
女	3	2	0	1	6
合計	6	3	2	1	12

校章

子どもたちに「世界に羽ばたいて活躍できるような人間になってほしい」という願いをこめて、翼をイメージしたデザイン
 能勢町の町章をアレンジした文字と町花「ささゆり」を中央に配置

